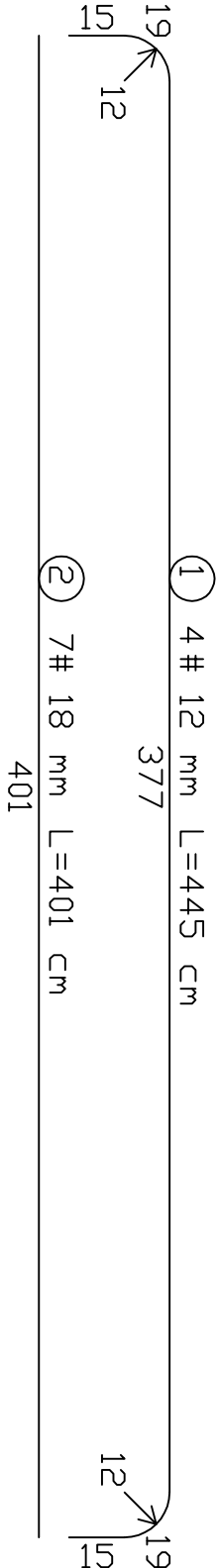
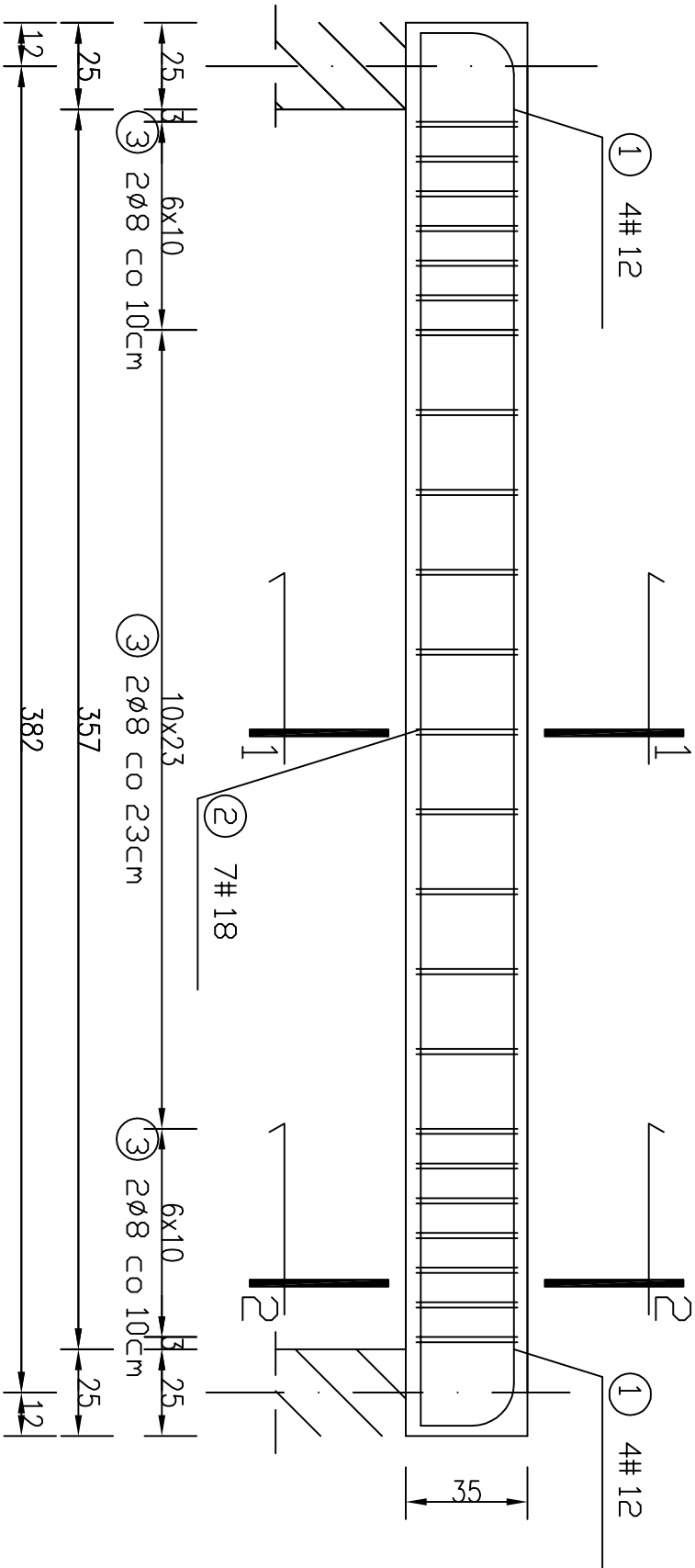


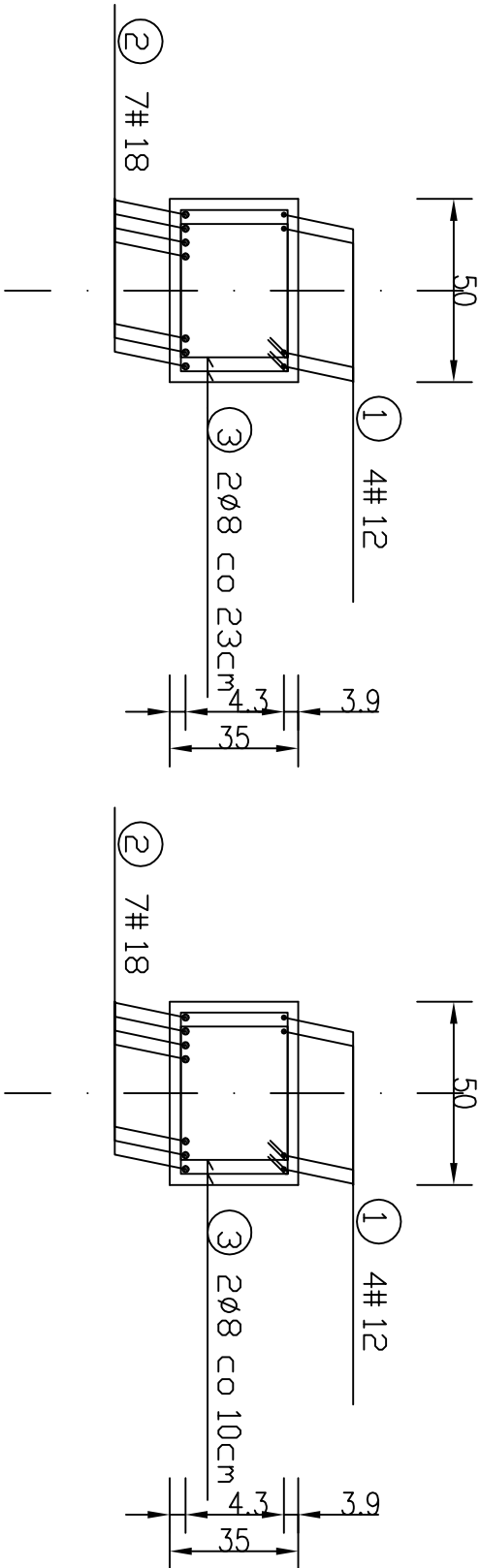
NŻ-Poz.4.2.6 50x35cm szt.1

Skala 1:20



Przekrój "1-1" skala 1:20

Przekrój "2-2" skala 1:20

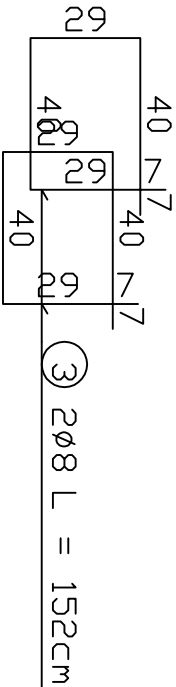


UWAGA:

1. Rysunek rozpatrywać łącznie z rysunkami rzutów konstrukcyjnych oraz architektonicznych budynku.
2. Przed wykoaniem poszczególnych elementów wymiary sprawdzić w naturze i porównać z projektem architektonicznym.

WYKAZ STALI ZBRUDNIOWEJ

NR	Średnica [mm]		Długość [cm]	Ilość [szt.]	DŁUGOŚĆ CAŁKOWITA [m]		
	Ø	#			St0S	RB 500 w	
1	12	445	4			17.80	
2	18	401	7			28.07	
3	8	152	46	69.92			
DŁUGOŚĆ OGÓŁEM [m]				69.92	17.80	28.07	
MASA JEDNOSTKOWA [kg/m]				0.395	0.888	1.998	
MASA OGÓŁEM [kg]				27.62	15.81	56.08	
MASA RAZEM [kg]				27.62	71.89		



BETON: C25/30 (B 30)
STAL: AIII-N BS500S (RB 500W)-zbr. gł.
A-0 S235JR (St0S)-strzemiona
OTULENIE: 2,0+0,5cm

Biurow Usług Projektowych "INSTALKOMFORT"			
Krzysztof Łukasz Maciejewski			
I/O - 686 Olsztyn ul. Włoczyńskiego 1A (/ ☎: +48 089 533 94 58			
☎ : +48 506 031 954 * : biuro@instalkomfort.pl			
www.instalkomfort.pl			
TEMAT:	BUDOWA POLECAJĄCA NA PRZEBUDOWĘ I ROZBUDOWA BUDYNKU ISKUCIOWO-HANDLOWO UŻYTECZNOŚCI PUBLICZNEJ (CENTRALIZACJA ZABITKOWICH RÓWNIACZY NA ODCIEK NR 1102 POŁOŻONEJ W SOCHACZEWIE PRZY ZABEGU UL. WĄSKA, 1 MAJA I WARSZAWSKIEJ) ORAZ BUDOWE ZAWIADU PUBLICZNEGO Z DROGI GŁÓWNEJ UL. WĄSKA		
INWESTOR:	GMINA MIASTO SOCHACZEW UL. 1 MAJA 16, 96-500 SOCHACZEW		SKALA: 1:20
ADRES:	DZ. NR 1702 UL. WĄSKA, UL. 1 MAJA, UL. WARSZAWSKA		DATA: 09.2010
NAZWA RYS:	PŻ-Poz.4.2.6		NR RYS.: K-21
STADIUM:	PROJEKT WYKONAWCZY		BRANŻA: KONSTRUKCJA
PROJEKTANT:	mgr inż. Leon Smol		Upr. bud. 115/82/01
SPRAWDZIL:	inż. Lech Wróblewski		Upr. bud. 181/88